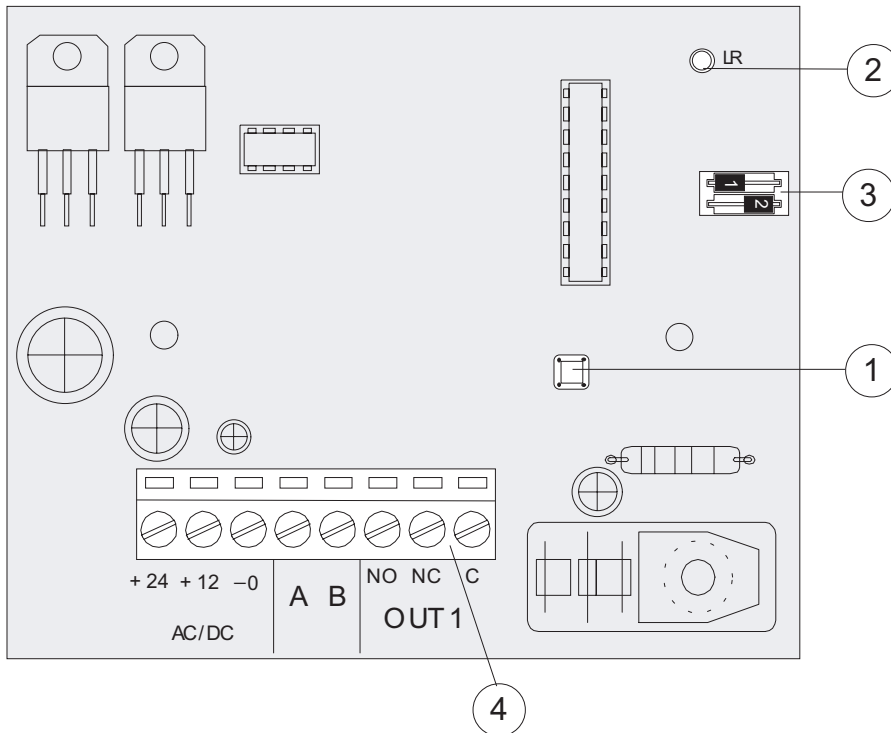


S 0001 - одноканальный блок электроники

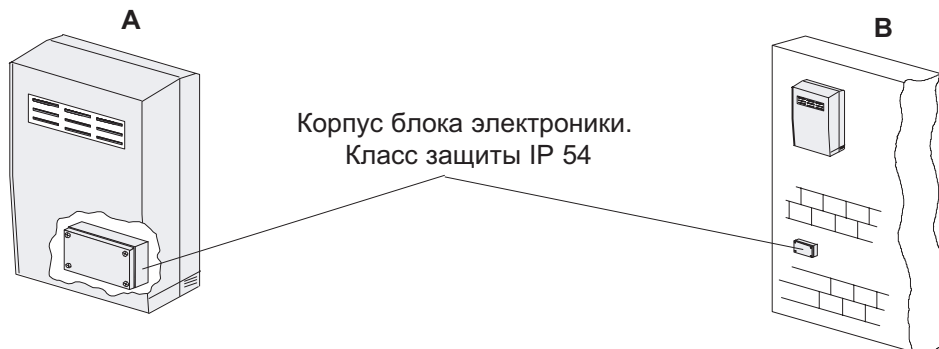


Напряжение питания, В	Потребляемый ток, мА (реле сработало)
~24	70
~12	150
=24	60
=12	60

- 1) Кнопка запоминания кода
- 2) Светодиодный индикатор
- 3) Микропереключатель выбора режимов работы
- 4) Колодка подключения

МОНТАЖ

Установить корпус блока электроники в корпус блока управления CAME (A) или в любом необходимом месте (B).

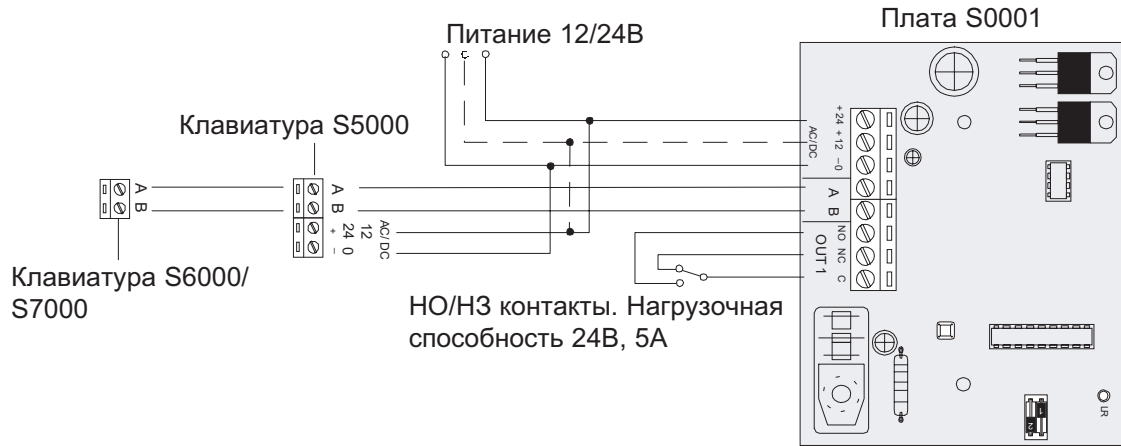


ЭЛЕКТРИЧЕСКИЕ ПОДКЛЮЧЕНИЯ

Подключить устройство, как показано на рисунке:

- для выполнения функции "Только открыт" при наборе кода подключить клеммы C и N.O. к клеммам 2-3 блока управления CAME;
- для выполнения функции "Открыть-Закреть" при наборе кода подключить клеммы C и N.O. к клеммам 2-7 блока управления CAME.

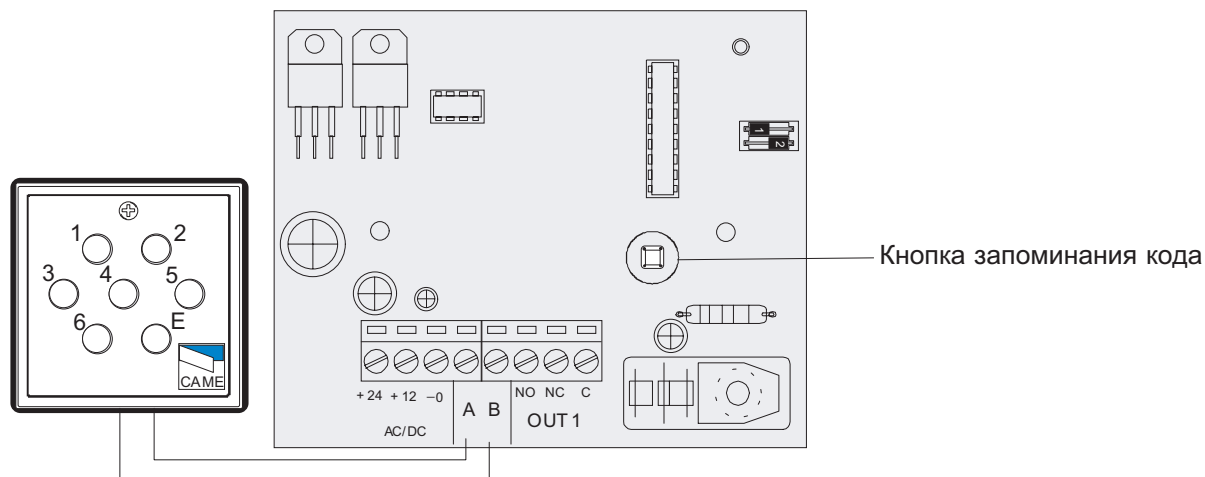
ВНИМАНИЕ! Если блок электроники питается постоянным напряжением, необходимо соблюдать полярность подключения.



ПРОГРАММИРОВАНИЕ БЛОКА ЭЛЕКТРОНИКИ

После выполнения электрических подключений:

- 1) Использовать клавиатуру для ввода желаемого кода. Время полного набора кода (от первой цифры до последней) не должно превышать 10 секунд. Если такое превышение имеет место, введенный код сбрасывается и процедуру программирования необходимо повторить.
- 2) Нажать кнопку E на клавиатуре.
- 3) Нажать кнопку запоминания кода на блоке электроники.

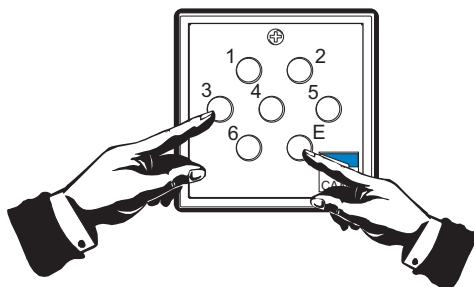


ФУНКЦИОНИРОВАНИЕ

Набрать код (см. предыдущий раздел). Если код набран неправильно 5 раз, устройство отключается на минуту.

Нажать кнопку E на клавиатуре.

ПРИМЕЧАНИЕ - Если выход "Моностабильный", удерживайте кнопку E требуемое время.



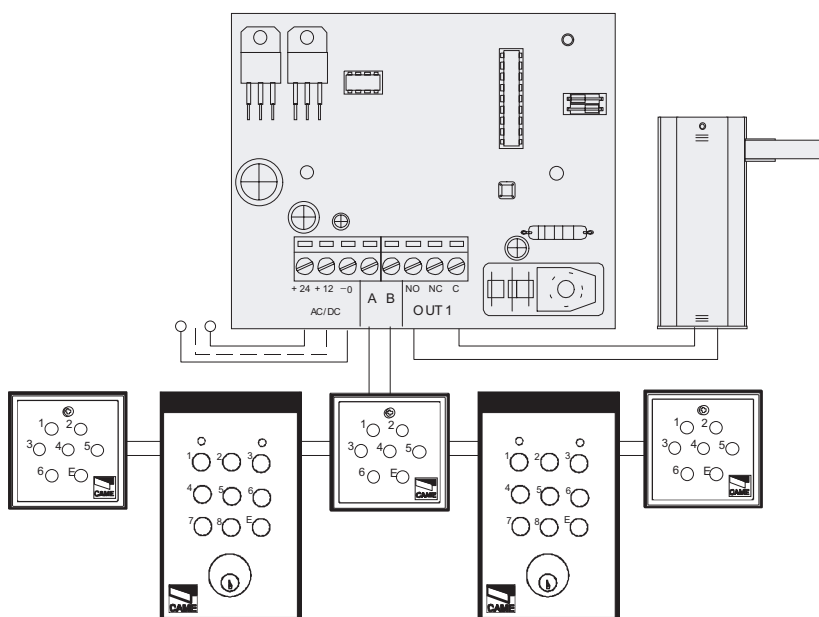
МИКРОПЕРЕКЛЮЧАТЕЛЬ ВЫБОРА РЕЖИМОВ РАБОТЫ

С помощью микропереключателя можно выбрать следующие режимы работы выходов:

	1ON-2OFF	МОНОСТАБИЛЬНЫЙ
	1OFF-2ON	БИСТАБИЛЬНЫЙ
	1OFF-2OFF	ИМПУЛЬСНЫЙ (1 секунда)

ПОДКЛЮЧЕНИЕ БОЛЕЕ ОДНОЙ КЛАВИАТУРЫ

Возможно подключение к одному блоку электроники до 5 кодонаборных клавиатур параллельно.



Management quality certificate
DIN EN ISO 9001



Registration №
12 100 8953

Гамма продукции CAME включает в себя:
Автоматику для **раздвижных/откатных** ворот
Автоматику для **распашных** ворот
Автоматику для **гаражных** и **секционных** ворот
Автоматику для **рольставен** и **промышленных** ворот
Автоматику для **парковок** и **дорожные шлагбаумы**
Автоматические **раздвижные** и **распашные** двери
Системы контроля доступа
Оборудование **управления и безопасности**

internet:
www.camerussia.ru
e-mail:
info@camerussia.ru